

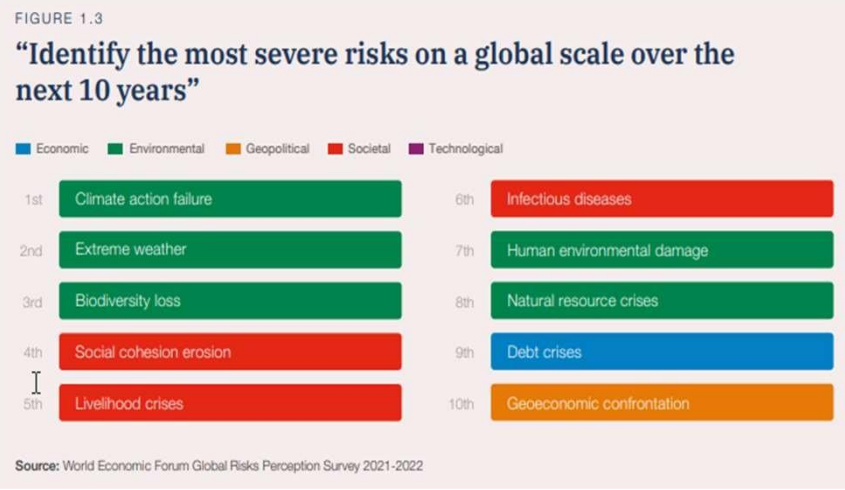
Komatsu Cummins y la Economía Circular en Antofagasta

Werner Castillo Videla
Gerencia SSOMA Holding Komatsu Cummins
Noviembre 2022



KOMATSU
Cummins

Retos



Economía circular: sostenibilidad y crecimiento

1.5 Años

Hoy día, a la Tierra le cuesta casi un año y medio regenerar los recursos que utilizamos en un año.

(*International Institute for Sustainable Development)

9.1%

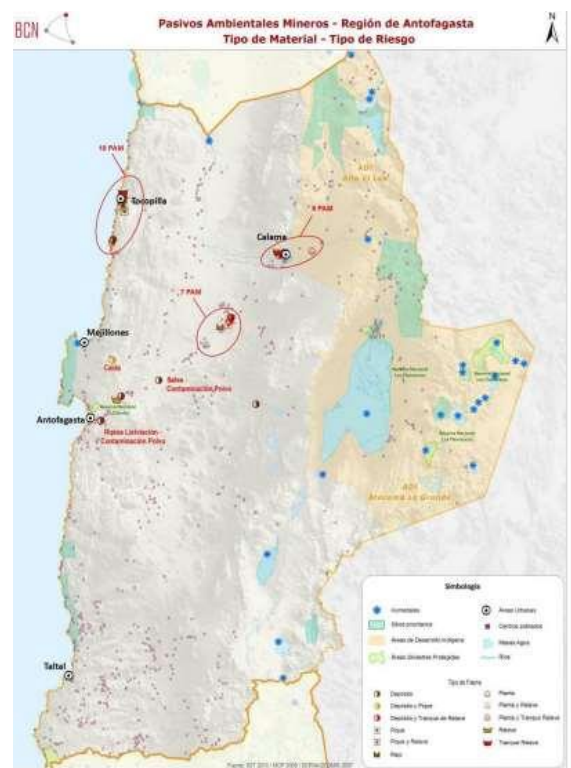
En 2021, solo un 9,1 % de la economía mundial era circular, lo que conduce a una brecha de circularidad enorme.

(*International Institute for Sustainable Development)

700 Billones

Las oportunidades que ofrece la circularidad a los bienes de consumo inmediato podrían impulsar el ahorro de hasta 700.000 millones de

Programa onlife Economía Circular: Transición hacia la Sostenibilidad



Retos

4.000
SEMANAS



**¿ Qué estamos haciendo en
Komatsu Cummins?**



¿ Qué estamos haciendo en Komatsu Cummins?



Energías renovables



Eficiencia energética



Reducción consumo de agua



0 RNP a relleno sanitario



Reducción huella de carbono



Ruido



MMC



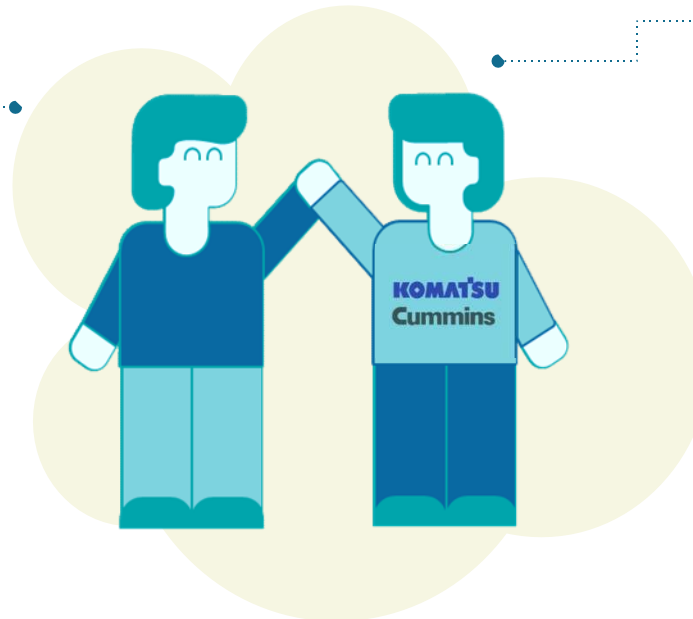
Cables de acero



Reducción de gases efecto invernadero

¿ Qué estamos haciendo en Komatsu Cummins?

TRABAJO COLABORATIVO



ACUERDO

- Reducción de gases de efecto invernadero
- Reducción de Huella de Carbono

Economía Circular

Consumibles

CEPCI Ingrid James, Directora CEPCI.

Estado de Avance:

Reuniones preliminares concluidas.
Antecedentes y solicitud de información.
Envío de muestras.
Reservimiento composición cables.

Pendientes:

Asistir reunión de factibilidad y estudio.
Presentación propuesta.



Economía Circular en Plantas Reman

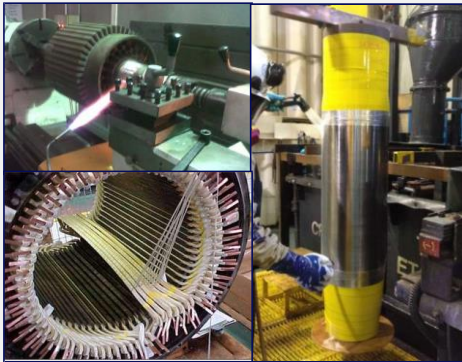
Recuperación de Partes

Actualmente las Plantas de Operaciones Reman cuentan con procesos de economía circular, que permiten darle una segunda vida a componentes de equipos Komatsu, evitando que por necesidades de fabricación sean emitidos gases de invernadero a la atmosfera.

Los principales procesos son:

1. Rebobinado de Motores Eléctricos y Generadores Alternadores.
2. Metalizado por Cromo (electro deposición)
3. Metalizado por Arc Spray (arco eléctrico)
4. Metalizado por HVOF (High Velocity Oxy-Fuel)

Durante los últimos 12 meses se han recuperado mas de 800 partes de componente.



Sucursales Sustentables

Durante el transcurso de los años, las operaciones Reman han desarrollado diversos proyectos en post del desarrollo de la economía circular y la sustentabilidad en sus procesos.

Algunos ejemplo de estos son:

1. Proyectos de autogeneración de energía.
2. Compra de energía limpia.
3. Planta de recirculación de agua en salas de lavado.
4. Tratamiento de aguas grises para el riego de áreas verdes.
5. Captación de aguas lluvias.



Negocio Medio ambiente

Acuerdo de Producción Limpia TEC avanza por una producción sostenible

Enfocarnos en armonizar la relación entre las condiciones productivas y ambientales es uno de nuestros principales focos, por eso estamos implementando un Acuerdo de Producción Limpia Transición a la Economía Circular (APL TEC).

Con el trabajo colaborativo de la Agencia de Sustentabilidad y Cambio Climático de Corfo; y Acción Empresas, seguimos avanzando en la implementación del APL, un plan estratégico que abarca un conjunto de medidas que comprenden acciones basadas en un compromiso corporativo, con el objetivo de promover y aumentar el reciclaje circular en nuestra compañía.

Así, se puso en marcha la primera fase de auditorías en cinco de nuestros centros; MRC Cummins, Komatsu Chile Lo Boza, Komatsu Cummins Arrienda y Komatsu Cummins Lampa, y Komatsu Mining Corp. Komatsu Reman Center, registrándose, en cada uno de ellos, un 100% de avance en el cumplimiento de las actividades comprometidas en las siete metas del plan de implementación.

"Estamos muy contentos/as de participar en este desafío, porque nos insta a implementar acciones concretas en plazos definidos. Agradecemos a quienes están comprometidos con este APL y nos han apoyado en el proceso", manifestó Josefa Díaz, Encargada de Medio Ambiente.

"Siempre estamos en búsqueda de desafíos y desarrollar nuevas alternativas en relación al cuidado del medioambiente. Este es un paso que como compañía debemos dar", comentó Ricardo Yutronic, Encargado de Medio Ambiente.



100% de cumplimiento

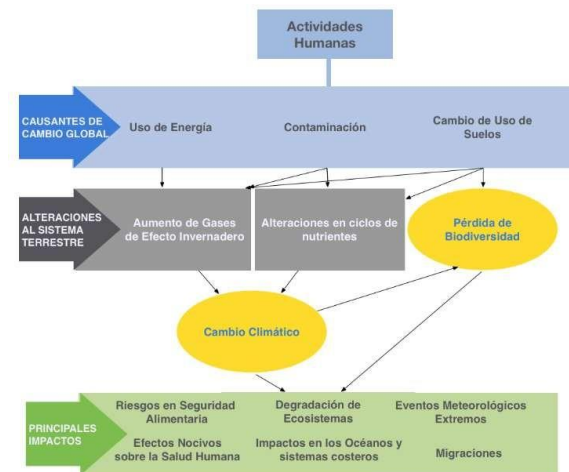
MRC Cummins - Komatsu Chile Lo Boza - Komatsu Cummins Arrienda - Komatsu Cummins Lampa - Komatsu Mining Corp. - Komatsu Reman Center

Desafíos

Regulaciones Legales

Finanzas

Competencias



¿Qué países están cumpliendo el Acuerdo de París?

Objetivos de reducción de emisiones y logros previstos para 2030, por meta de calentamiento global (en grados Celsius)

	Objetivo	Logro previsto
Arabia Saudita/Turquía	> 4°	> 4°
India	> 4°	< 2°
Kenia	> 4°	< 1,5°
Rusia/Ucrania	< 4°	< 4°
Brasil/Colombia	< 4°	< 3°
México/Argentina	< 3°	< 4°
China/Australia	< 3°	< 3°
Perú	< 3°	< 2°
Canadá	< 2°	< 4°
Chile/EE.UU.	< 2°	< 3°
Unión Europea	< 2°	< 2°
Costa Rica/Nigeria	< 2°	< 1,5°
Reino Unido	< 1,5°	< 2°

Datos de noviembre de 2021. No se incluyen los compromisos más recientes.
Fuente: Climate Action Tracker

Desafíos

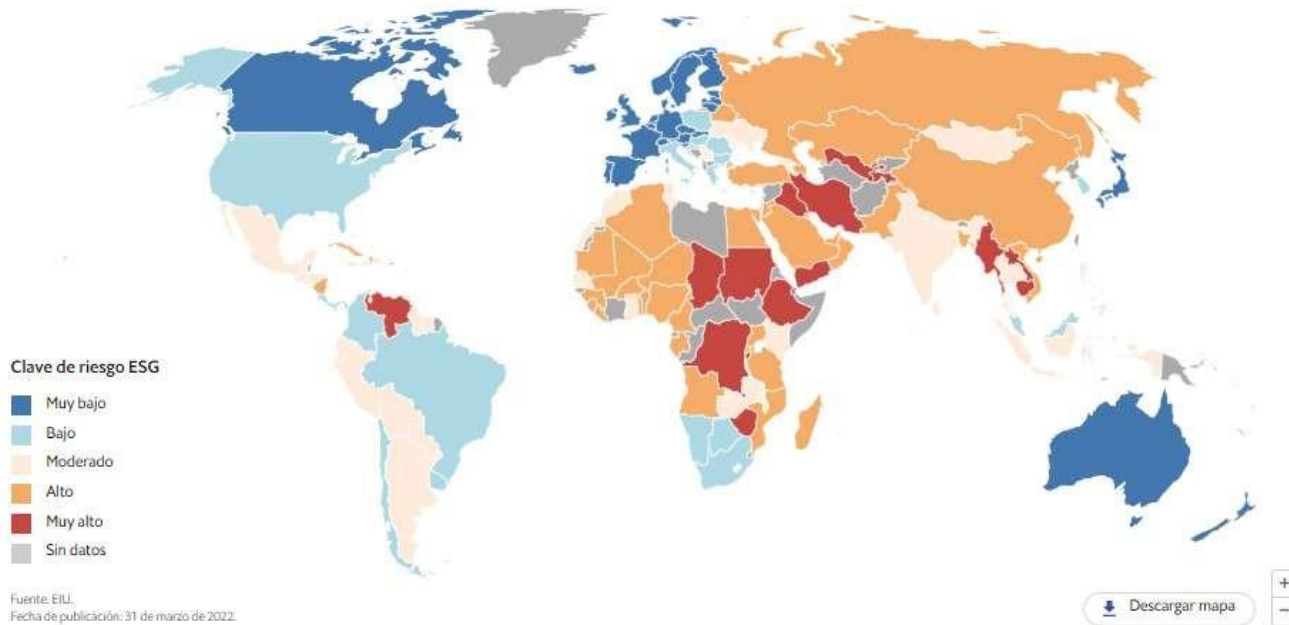
Calificaciones ESG de EIU

Las calificaciones ambientales, sociales y de gobernanza (ESG) de EIU evalúan cómo los gobiernos, la sociedad y las empresas impactan en la sostenibilidad de un país

categoría ESG

Evaluación general

[Acceder al conjunto de datos completo](#)





Environmental pillar			
Climate change	Natural resources	Pollution & waste	Environment opportunity
Carbon emissions	Water stress	Toxic emissions & waste	Opportunities in clean tech
Product carbon footprint	Biodiversity & land use	Packaging material & waste	Opportunities in green building
Financing environmental impact	Raw material sourcing	Electronic waste	Opportunities in renewable energy
Climate change vulnerability			

Social pillar			
Human capital	Product liability	Stakeholder opposition	Social opportunity
Labor management	Product safety & quality	Controversial sourcing	Access to communication
Health & safety	Chemical safety		Access to finance
Human capital development	Financial product safety		Access to health care
Supply chain labor standards	Privacy & data security		Opportunities in nutrition & health
	Responsible investment		
	Health & demo. risk		

Governance pillar	
Corporate governance	Corporate behavior
Board diversity	Business ethics
Executive pay	Anti-competitive practices
Ownership	Corruption & instability
Accounting	Financial system instability
	Tax Transparency



MUCHAS GRACIAS

Werner Castillo Videla
Gerencia SSOMA Holding Komatsu Cummins



KOMATSU
Cummins